

ZEMĚMĚŘICKÝ ÚŘAD

Pod sídlištěm 9, 182 11 Praha 8

P. O. Box 21

EV.Č. 4028/20
E.J. 664/20
VZU

Město Mělník
Náměstí Míru 1/1
276 01 Mělník
ID DS.: hqjb2kg

VÁŠ DOPIS ZN. / ZE DNE

NAŠE ZNAČKA

VYŘIZUJE / TELEFON

V PRAZE DNE

ZÚ-00319/2020 – 13600

Poeková / 485341516

21. 1. 2020

Věc: Oznámení o výkonu zeměměřických činností pro aktualizaci ZABAGED® v roce 2020

Zeměměřický úřad (dále jen „ZÚ“) je organizační složkou státu a vykonává na základě § 3a písm. e) zákona č. 359/1992 Sb., o zeměměřických a katastrálních orgánech, správu Základní báze geografických dat České republiky (ZABAGED®). Správa ZABAGED® je podle § 4 písm. e) zákona č. 200/1994 Sb., o zeměměřictví a o změně a doplnění některých zákonů souvisejících s jeho zavedením, zeměměřickou činností ve veřejném zájmu. Ustanovení § 4a zákona č. 200/1994 Sb. vymezuje obsah, správu, užití a rozšiřování dat ZABAGED®. Podrobněji určuje obsah ZABAGED® vyhláška č. 31/1995 Sb., kterou se provádí zákon č. 200/1994 Sb.

Dle § 7 odst. 1 zákona č. 200/1994 Sb., jsou pověřeni zaměstnanci ZÚ oprávněni při výkonu zeměměřických činností v nezbytném rozsahu vstupovat a vjíždět na pozemky po předchozím oznámení vlastníkovu nebo oprávněnému uživateli pozemků. Do staveb a oplocených areálů mohou tyto osoby vstupovat se souhlasem vlastníka nebo oprávněného uživatele stavby. Společně s nimi mohou na pozemky vstupovat a vjíždět a do staveb vstupovat i jejich pomocní pracovníci. Vlastník nebo oprávněný uživatel pozemku nesmí těmito osobám ve vstupu a vjíždění na pozemek bránit. Oprávnění ke vstupu do prostorů a k provádění topografických prací prokážou zaměstnanci ZÚ speciálním služebním průkazem ZÚ.

Oznamujeme vám proto, že v rámci plnění úkolů v roce 2020 budou provádět zaměstnanci ZÚ zeměměřické činnosti pro obnovu ZABAGED® ve správním obvodu rozšířené působnosti vaší obce na území mapového listu ZM 02-44 dle kladu Základní mapy měřítka 1 : 50 000, viz grafickou přílohu.

V souladu s § 6 odst. 4 zákona č. 200/1994 Sb., vás žádám o předání této informace městským a obecním úřadům působícím ve vymezeném prostoru a o vyvěšení tohoto oznámení na úředních deskách. Současně vás žádám o součinnost v případě, že se na vás, nebo jednotlivé městské nebo obecní úřady, obrátí pověřeni zaměstnanci ZÚ, zejména s žádostí o určení staveb, kde sídlí orgány veřejné správy ČR.

Kontaktní osoba ZÚ pro terénní topografické práce:

Bc. Dagmar Poeková, vedoucí Oddělení sběru dat Liberec

email: dagmar.poekova@cuzk.cz, tel.: 485 341 516, mobil: 604 243 800

Termín topografického šetření:

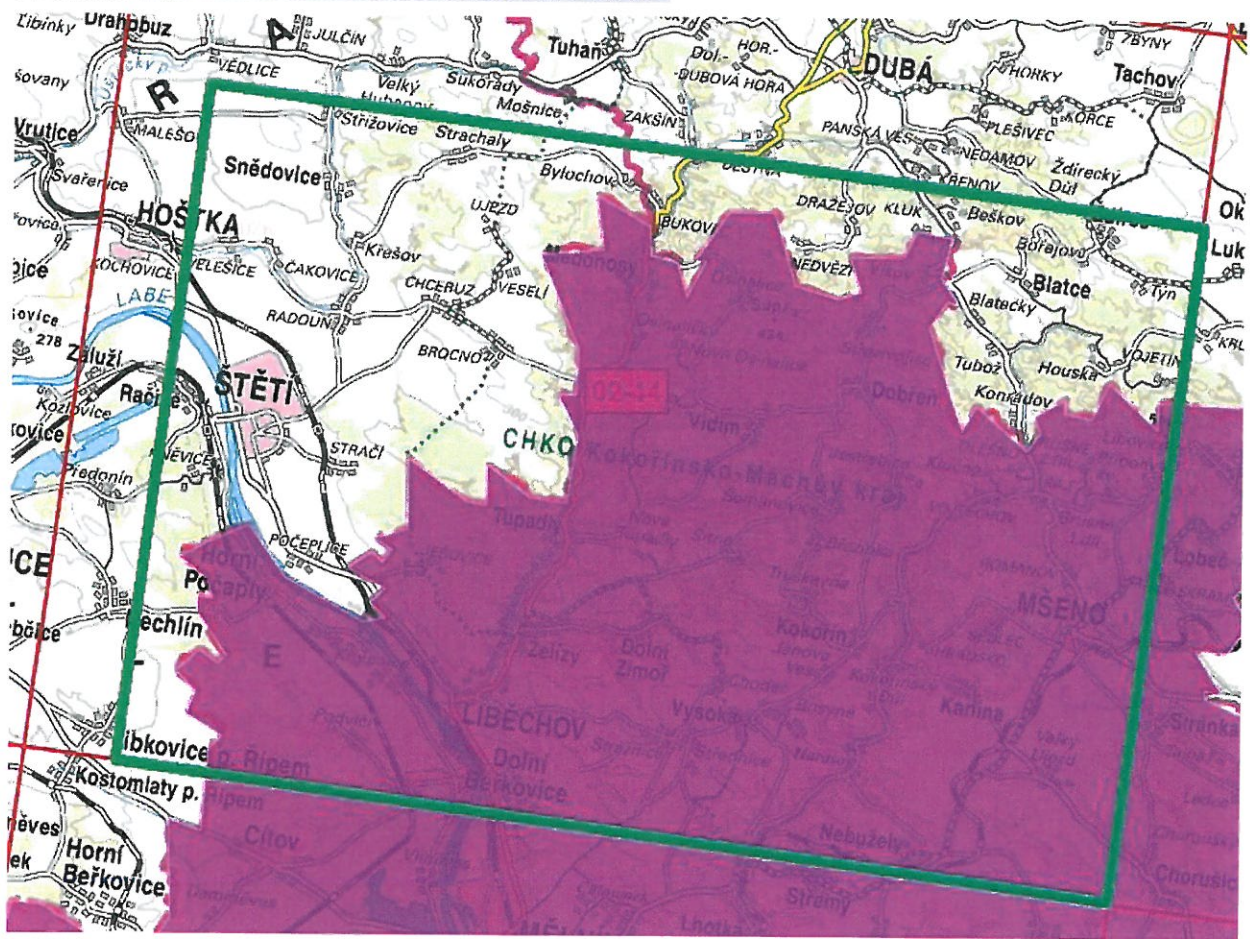
02-03/2020

Přílohy: 1. Vyznačené území aktualizace ZABAGED® ZM 02-44

2. Seznam obcí, jejichž celé nebo část území spadá do vymezeného prostoru aktualizace

Jana Pressová
RNDr. Jana Pressová
ředitelka Odboru ZABAGED

Příloha 1: Vyznačené území aktualizace ZABAGED®



tel.: +420 284 041 111, ID DS: 6yvadsa, www.cuzk.cz, e-mail: zu.praha@cuzk.cz, bankovní spojení: č. ú. 19-2828071/0710, IČ: 60458500

Příloha 2: Seznam obcí, jejichž celé nebo část území spadá do vymezeného prostoru aktualizace

ZM50	Obec	Typ obce	ORP
0244	Medonosy	Obec	Mělník
0244	Tupadly	Obec	Mělník
0244	Dobřeň	Obec	Mělník
0244	Kanina	Obec	Mělník
0244	Lobeč	Obec	Mělník
0244	Nosálov	Obec	Mělník
0244	Stránka	Obec	Mělník
0244	Vidim	Obec	Mělník
0244	Dolní Zimoř	Obec	Mělník
0244	Mělník	Město	Mělník
0244	Cítov	Obec	Mělník
0244	Dolní Beřkovice	Obec	Mělník
0244	Horní Počaply	Obec	Mělník
0244	Chorušice	Obec	Mělník
0244	Kokořín	Obec	Mělník
0244	Liběchov	Město	Mělník
0244	Mšeno	Město	Mělník
0244	Nebužely	Obec	Mělník
0244	Řepín	Obec	Mělník
0244	Střemy	Obec	Mělník
0244	Vysoká	Obec	Mělník
0244	Želízy	Obec	Mělník

tel.: +420 284 041 111, ID DS: 6yvadsa, www.cuzk.cz, e-mail: zu.praha@cuzk.cz, bankovní spojení: č. ú. 19-2828071/0710, iČ: 60458500